

第9回

山形県知的障害児者生活サポート協会

あーと・でいぐる〜べ

# やまがた障がい児者アート公募展「Art Digる〜べ」

山形県知的障害児者生活サポート協会は、知的障がい児者・自閉症児者・発達障害児者の皆様をサポートする「生活サポート総合補償制度」「生活・就労サポート総合補償制度」の加入窓口としての業務を行っているほか、障がいのある皆様の芸術活動推進に少しでもお手伝いできればと、「自由で個性豊かな魅力ある創造力の発掘」「制作活動の展示機会の提供」を目的として、今年度もアート作品の募集を行い、選考により入選された作品の展示会をおこなっております。是非「さまざまな自己表現のカタチ!」をご覧ください!!

日時

2024.12.23 [月] ▶ 2025.2.28 [金]

開廊時間 10:00 ▶ 17:00

土・日・祝日無休 入場無料

※12.28~1.5の年末年始は休館とさせていただきます。

会場

やまがたアートサポートセンター

ぎやらりーら・ら・ら

山形県山形市諏訪町一丁目2番7号

## やまがた障がい児者アート公募展「Art Digる〜べ」入選作品

えがく! つくる! マスターする!  
埋もれた才能の  
発掘!!

[順不同・敬称略]



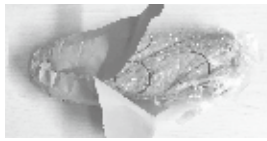
梅津宇宙



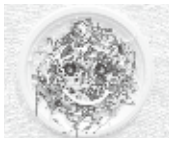
大澤梨子



大坂駿介



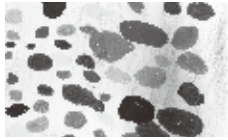
石川春日



大沼颯



若槻優良



大沼明日香



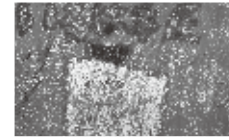
五十嵐浩章



秋葉勇人



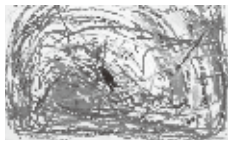
佐藤美桜



五十嵐拓巳



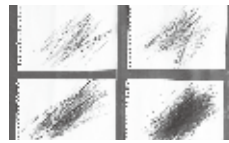
我妻みつ子



渡邊愛



五十嵐浩章



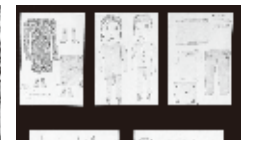
鈴木実里



五十嵐拓巳



佐藤美桜



我妻みつ子



大田実来



佐藤美桜



五十嵐拓巳



佐藤美桜



佐藤美桜



若槻優良



佐藤美桜



佐藤美桜



佐藤美桜



佐藤美桜



佐藤美桜



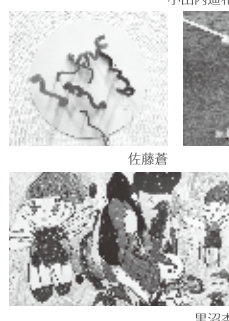
佐藤美桜



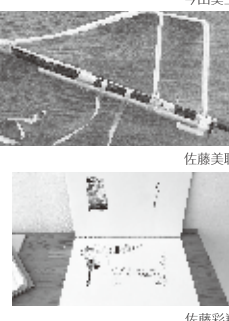
佐藤美桜



佐藤美桜



佐藤美桜



佐藤美桜



佐藤美桜



佐藤美桜

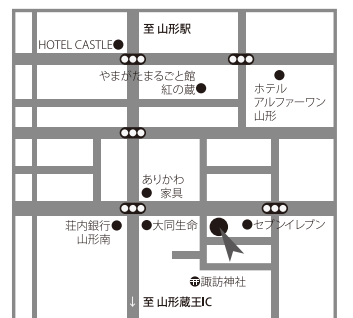
主催：山形県知的障害児者生活サポート協会 協賛：株式会社ジェイアイシー・AIG損害保険株式会社仙台支店  
協力：やまがたアートサポートセンターら・ら・ら

【お問い合わせ】

やまがたアートサポートセンターら・ら・ら / 社会福祉法人愛泉会ぎやらりーら・ら・ら  
〒990-0033 山形市諏訪町一丁目2番7号 TEL: 023-674-8628 FAX: 023-664-2118

アートサポートセンターら・ら・ら / ギャラリーら・ら・らとは？

社会福祉法人愛泉会では、2011年に「ぎやらりーら・ら・ら」を開設、山形県の事業として、2016年「やまがた障がい者芸術活動推進センター」、2020年「やまがたアートサポートセンターら・ら・ら」を設置し、山形県内の障害のある人の芸術活動の普及支援として「相談支援」「人材育成」「ネットワークづくり」「発表機会の創出」「調査発掘・発信」に取り組んでいます。活動を通して、多様性の理解促進をはかり、新たな価値創造の発信を続け、互いを尊重し理解しあえる包容力のある地域社会創造のため活動しています。



GALLERY  
LALA LALA

開廊時間 / 10:00 ~ 17:00